



Wohnen auf dem Land in Herzberg!

229.000 €

Kaufpreis

105 m²

Wohnfläche ca.

4

Zimmer

4.023 m²

Grundstücksfl. ca.

Gewerblicher Anbieter

Kirchstraße 2

15848 Rietz-Neuendorf (Herzberg)

Angebot auf immowelt öffnen



<https://www.immowelt.de/expose/2fm4958> →

Preise & Kosten

Kaufpreis

229.000 €

Provision für Käufer

3,57

Lage

Der Ort Herzberg ist einer der größten Ortsteile der Gemeinde Rietz-Neuendorf. Herzberg wurde über Jahrhunderte von der Landwirtschaft geprägt. Daher auch die große Scheune auf dem Grundstück.

Erwähnenswert ist die Kirche aus 1882/83.

Der Landgasthof Simke ist weit über die Grenzen der Region bekannt.

Der kleine Herzberger See lädt zum Baden ein.....wer es größer haben möchte fährt die 4 km zum Scharmützelsee.

Der nächste Supermarkt ist in Lindenberg, ebenfalls Kita und Schule. Es fährt ein Schulbus. Bad Saarow ist ca. 7 km entfernt, dort ist das Helios-Klinikum.

Das Haus

Kategorie	Geschosse	Baujahr
Einfamilienhaus	2 Geschosse	1953

Energie & Heizung Gesponsert ⓘ



Energieausweistyp	Gebäudetyp
Verbrauchsausweis	Wohngebäude
Baujahr laut Energieausweis	Wesentliche Energieträger
1953	Gas
Gültigkeit	Effizienzklasse
02.10.2024 bis 02.10.2034	H
Endenergieverbrauch	
367,29 kWh/(m ² ·a)	

Details

Objektbeschreibung

Ein sehr gut geschnittenes Haus mit Ausbaureserve im Dachgeschoss! Man betritt das Haus über eine Veranda. Vom Hausflur aus kann man direkt in Küche, Wohnzimmer und Schlafzimmer gehen. Über die Küche erreicht man auch das Bad mit Badewanne. Zwischen Wohnzimmer und Küche ist ein Esszimmer.

Im Dachgeschoss befindet sich ein weiteres Zimmer, welches in früheren Zeiten als Kinderzimmer genutzt wurde. Der Dachstuhl ist so hoch, dass man das ganze Dachgeschoss auch als Wohnraum ausbauen könnte.

Das Haus ist komplett unterkellert. In einem Kellerraum ist es feucht. Auf dem Grundstück steht noch eine große Scheune, die früher mal als Stall, Abstellraum und Waschküche genutzt wurde. Das große Grundstück ist zumeist eingezäunt und bietet Platz für Tierhaltung oder umfangreiche Gartennutzung.

Weitere Informationen

Baubeschreibung

Das Haus ist ein grundsolider Mauerwerksbau, den der Eigentümer als Maurer selbst errichtet hat. Der Onkel war Zimmermann und so erklärt sich der schöne Dachstuhl.

Alle Räume sind großzügig geschnitten und haben entweder Dielenböden, Fliesen oder Parkett.

In den 90-iger Jahren sind Kunststofffenster und eine Gasheizung

eingebaut worden. In den Räumen sind trotzdem noch Öfen, die z.T. beheizt werden könnten. Die Gasheizung wird regelmäßig gewartet. Alles ist sehr gepflegt.
Schnelles Internet ist verfügbar.

Anbieter der Immobilie



Kuhn Immobilien

Bahnhofplatz 8,
15526 Bad Saarow



Frau Karla Kuhn

Dein Ansprechpartner

Telefon: 033631/647776

Telefon: 0172/8666942

Angebot auf immowelt öffnen



<https://www.immowelt.de/expose/2fm4958> →

Alle Bilder



Ansicht Kirchstraße



Veranda



Flur



Wohnzimmer



Wohnzimmer



Esszimmer



Esszimmer



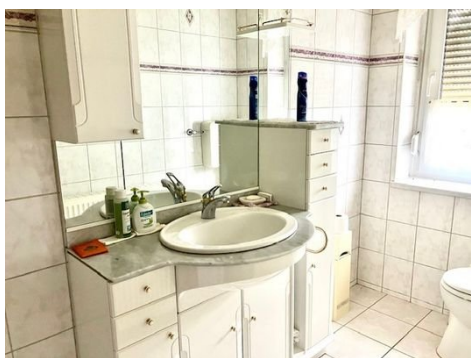
Schlafzimmer



Küche



Küche



Bad



Bad



Zimmer auf dem Dachboden



Dachboden



Keller



Keller



Keller



Elektroverteilung



Heizung Buderus im Keller



Druckbehälter Gartenwasser



Scheune



Scheune Innen



Scheune Stallung



Waschküche in Scheune



Massivdecke Stallung



Scheune Deckenbalken



Garten



Gartenblick



Garten



Garten



Garten



Garten



Westgiebel